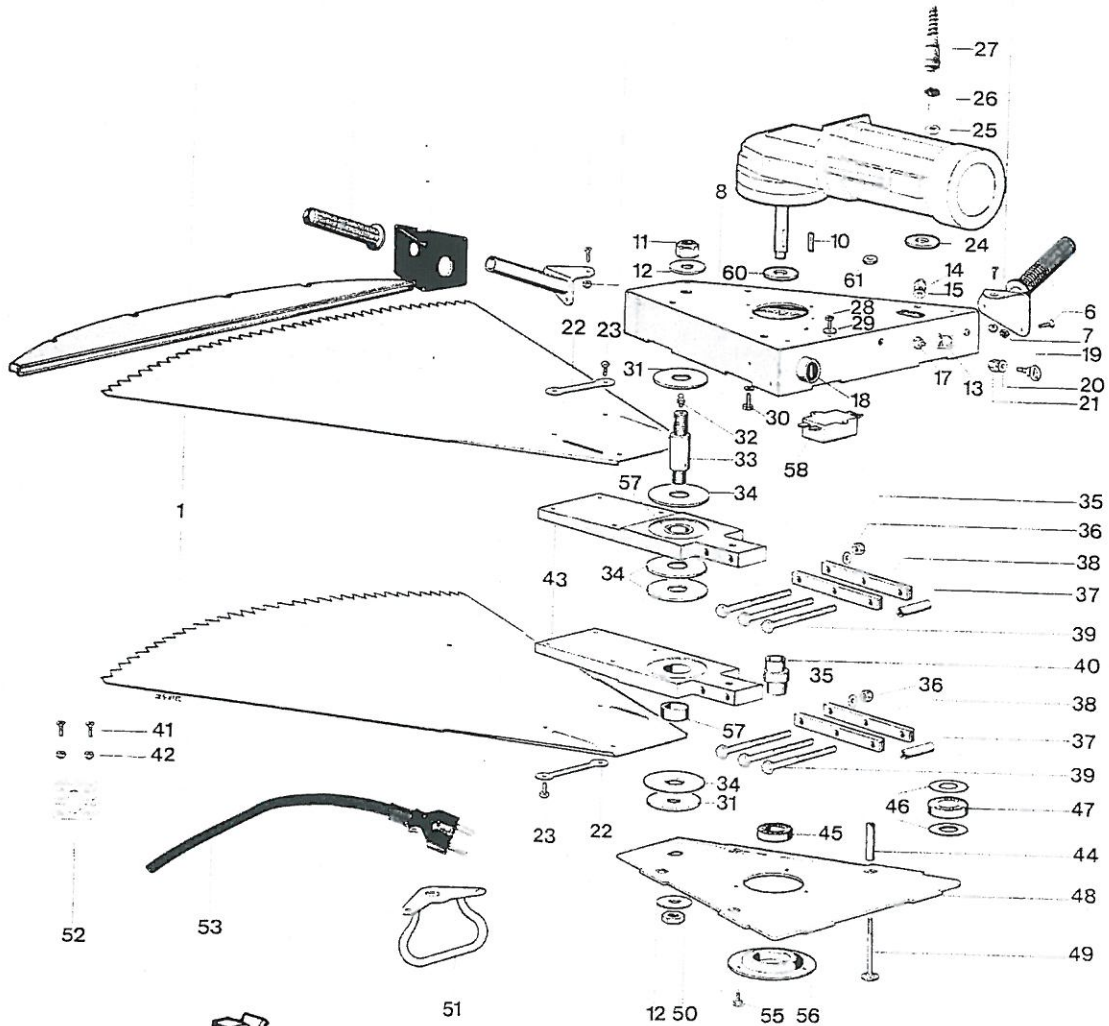


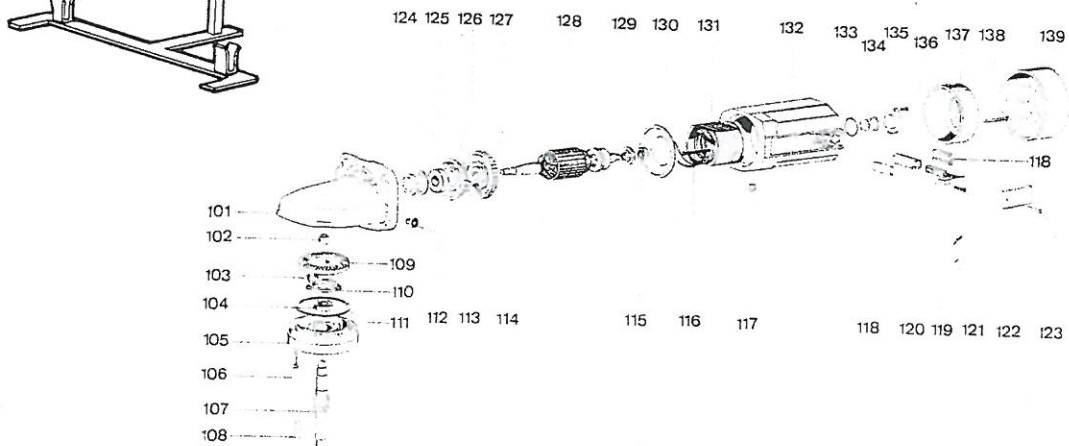
# ERSATZTEILE DES GRUNDGERÄTES

bis 2000

2 3 4 5 6 7 9 16



# ERSATZTEILE DES ELEKTROMOTORS



# ERSATZTEILLISTE

Pos.	Cod.	Bezeichnung Artikel	Pos.	Cod.	Bezeichnung Artikel
1	06/001	Schneidmesser	52	06/052	Kabelblock
2	06/002	Messerschutz	53	06/053	Elektrokabel H07RNF mit Stecker
3	06/003	Handgriff	54	06/054	Schraube für Ständer
4	06/004	Schutzkappe aus Gummi	55	06/055	Schraube mm. 6,3x12,5
5	06/005	Handgriffhalterung rechts	56	06/056	Deckel
6	06/006	Senkschraube M5x16	57	06/057	Bronze-Büchse
7	06/007	Stopfmutter M5	58	06/058	Entstörungsfilter
8	06/008	Maschinengehäuse	59	06/059	Ständer
9	06/009	Elektro-Motor komplett	60	06/060	Scheibe
10	06/010	Keil mm. 25x5x5	61	06/061	Kabeltülle
11	06/011	Stopfmutter 16MB			
12	06/012	Scheibe			ERSATZTEILEN FUER ELEKTROMOTOR
13	06/013	Überlastschutzabdeckung	101	06/101	Gehäuse
14	06/014	Stopfmutter M8	102	06/102	Rollenlager
15	06/015	Scheibe	103	06/103	Befestigungsschraube
16	06/016	Handgriffhalterung links	104	06/104	Lager
17	06/017	Thermischer Überlastschutz	105	06/105	Flansch
18	06/018	Drucktaster mit Kontaktelemente	106	06/106	Befestigungsschraube
19	06/019	Ringschraube M6	107	06/107	Welle
20	06/020	Scheibe	108	06/108	Paßfeder
21	06/021	Stopfmutter M6	109	06/109	Zahnkranz
22	06/022	Schraubensicherung für Messer	110	06/110	Flansch
23	06/023	Sechskantschraube für Messer	111	06/111	Distanzscheibe
24	06/024	Scheibe für Kabelknickschutz	112	06/112	Plastikstopfen
25	06/025	Stopfmutter aus Messing	113	06/113	Lager
26	06/026	Nippel aus Aluminium	114	06/114	Flanschbefestigungsschraube
27	06/027	Kabelknickschutz	115	06/115	Lager
28	06/028	Sechskantschraube M3x12	116	06/116	Statorbefestigungsschraube
29	06/029	Scheibe	117	06/117	Kabelabdeckung
30	06/030	Sechskantschraube M6x14	118	06/118	Dübel
31	06/031	Stützscheibe	119	06/119	Bürste
32	06/032	Schmiernippel M8	120	06/120	Bürstenführung
33	06/033	Zentralbolzen	121	06/121	Befestigungsschraube
34	06/034	Distanzscheibe gehärtet	122	06/122	Deckel
35	06/035	Scheibe	123	06/123	Deckelbefestigungsschraube
36	06/036	Stopfmutter M8	124	06/124	Unterlagscheibe
37	06/037	Distanzhülse für Schwinge	125	06/125	Distanzscheibe 0,10
38	06/038	Laufplatte für Schwinge	126	06/126	Flansch
39	06/039	Sechskantschraube 10.9 M8x80	127	06/127	Flügelrad
40	06/040	Exzenter	128	06/128	Anker 230 V. oder 110 V.
41	06/041	Schraube M4x20	129	06/129	Flansch
42	06/042	Stopfmutter M4	130	06/130	Abweiser
43	06/043	Schwinge	131	06/131	Stator-Wicklung 230 V. oder 110 V.
44	06/044	Distanzhülse für Gehäuse	132	06/132	Motorkörper
45	06/045	Kugellager 6203 ZZ	133	06/133	O-ring
46	06/046	Scheibe	134	06/134	Distanzscheibe
47	06/047	Rollenlager <i>DrC-lager</i>	135	06/135	Flansch
48	06/048	Gehäusedeckel	136	06/136	Flanschbefestigungsschraube
49	06/049	Halbrundschrabe M8x70	137	06/137	Filterabdeckung
50	06/050	Mutter 16 MB	138	06/138	Abdeckungbefestigungsschraube
51	06/051	Haltebügel	139	06/139	Motorendeckel